

FICHA TÉCNICA

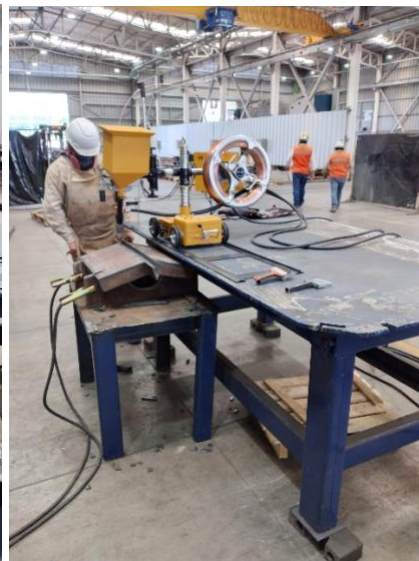
ARCO SUMERGIDO HUGONG ARMADA

Descripción:

- Proceso de Soldadura Arco Sumergido (Submerged Arc Welding, su sigla S.A.W).
- Fabricado con Tecnología Inverter de última generación, Permitiendo un Arco de soldadura estable y suave.
- Visualización de parámetros de soldadura en Pantalla digital, corriente de Soldadura, Voltaje de Soldadura y velocidad de Avance.
- Panel de control fácil y simple de usar.
- Opera en modo de CC/CV (corriente constante y voltaje constante).
- Diseñada para procesos automáticos y semiautomáticos.

Ventajas:

- Altas tasas de deposiciones de metal fundido.
- Mínima contaminación, (Humo-Rayos, ruido) debido a que siempre el Arco voltaico está sumergido en fundente Flux.
- Fabricado bajo Normas ISO 9001 – ISO 14001 – OHSAS 18001.



Equipamiento:

- Fuente de Alimentación Inverter
- Tractor
- Riel desplazamiento del carro 2 m.
- Cables de soldadura (P) doble 2/0 10m.
- Cable de soldadura (N) doble 2/0 y dos pinzas 10m.
- Rodillo de tracción 3.2 – 4 y 5 mm.
- Boquilla 3.2mm.
- Tobera.
- Porta rollo de Alambre.

Información Técnica:

Modelo	Fuente Poder (V/Hz)	Corriente Entrada (A)	Corriente Salida (A)	OCV (V)	Ciclo de Trabajo	Capacidad	Dimensiones	Peso
Armada 630 N	3 fases 415 V 50HZ	60 A	150-630A	68 V	100% 630 NA	Alambres 1,6 a 3,2 mm	1000x600x1000	52
Armada 1000 N	3 fases 415 V 50HZ	111 A	200-1000A	75 V	100% a 1000 A	Alambres 2 a 6 mm	1090x695x1150	100
Armada 1250 N	3 fases 415 V 50HZ	140 A	250-1250A	75 V	80% a 1250 A	Alambres 2 a 8 mm	1090x695x1150	105

